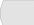





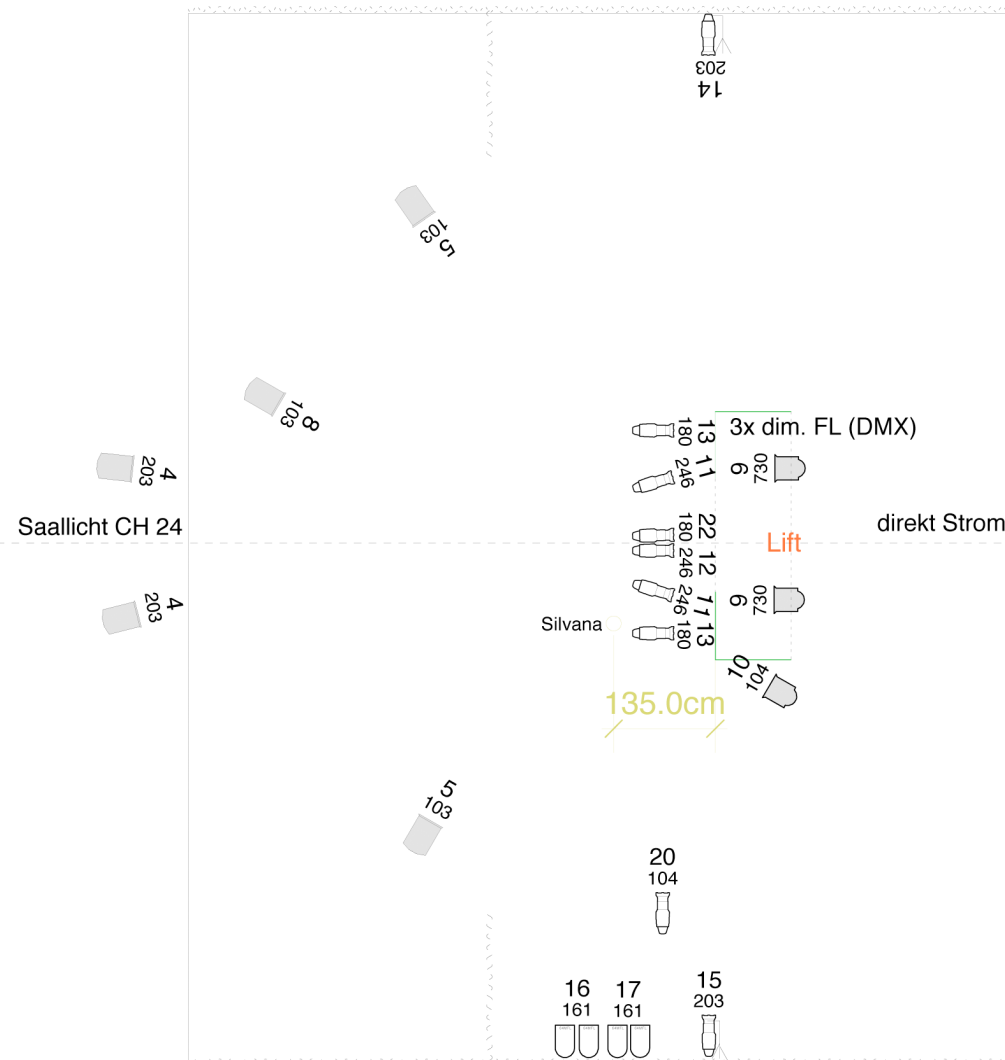


- 5x  PC 1000W (mit Torblende & Farbrahmen)
- 3x  Fresnel 1000W (mit Torblende & Farbrahmen)
- 10x  Profile 25°-50° (mit Farbrahmen)
- 4x  Par 64 cp62 (mit Farbrahmen)
- 2x  Stative 150cm
-  Molton schwarz Aushang R55

Lichtpult (DMX) und Stative mit 2x Profiler, sowie dimmbare FL (DMX), werden mitgebracht!

TON: wir bringen einen Sampler mit, der wie ein CD-Player an die vorhandene Beschallungsanlage angeschlossen wird.



Lichtplan:
 Record: Ueli Bichsel / Silvana Gargiulo
www.uelibichsel.ch

Technik:
 Gioia Scanzi
gioiascanzi@gmx.ch

1:100 A4
 2.10.2010